

Vallan ja varallisuuden symbolit – näyttely

10. 1500-luvulla Intian valtakunta koostui kolmesta suuremmasta valtakunnasta. Mikä näistä esineistä ei löydy näyttelyyn Intialaiselta seinältä?

- A) Samurai-Miekka B) Firangi-Miekka C) Vijanagara-Miekka D) Kora-Miekka



11. Osmanien valtakunta oli Vähä-Aasiassa sijaitseva suurvalta. Kultakautenaan se hallitsi Vähä-Aasian lisäksi suurta osaa välimeren alueista. Mitkä olivat kaksi Osmanien valtakunnan tärkeintä kaupunkikeskusta vuoden 1683 aikoihin?

- A) Jerusalem ja Mekka B) Rooma ja Ateena
C) Pariisi ja Madrid D) Istanbul ja Alexandria

1. Viikinkihauta - Viikinkisoturien hautoihin laitettiin vainajan mukaan tarveesineitä ja esimerkiksi aseita. Mitä esinettä vainajalle ei ole laitettu mukaan tähän hautaan?



- A) Kampa
B) Kaulakoru
C) Miekka
D) Veitsi

2. Mitä on kuvattuna kyseisiin viikinkiaikaisiin hopeariipuksiin?

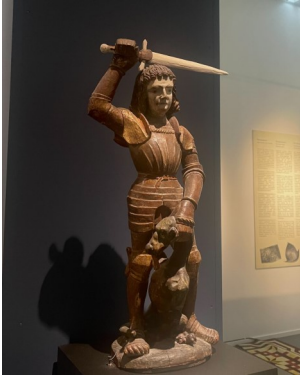
- A) Odin, Mjölhir ja kuu
B) Thor, Odin ja kuu
C) Loki, Brokkur ja kuu
D) Freija, ankkuri ja kuu



3. Armet-kypärä - 1400-luvulla visiirimalliset kypärät yleistyivät. Missä tämä vitriinin klassinen visiirikypärä on valmistettu?



- A) Saksassa
B) Italiassa
C) Ruotsissa
D) Novgorodissa



4. Taide on yksi tärkeimpiä apuvälineitä löydetyn esineistön ajoittamisen kannalta. Ketä tunnettua pyhimystä tämä puinen kirkkoveistos esittää?

- A) Pyhä Henrik
- B) Pyhä Yrjö
- C) Pyhä Birgitta
- D) Pyhä Nikolaus

5. Renessanssin aikana haarniskojen koristelu nousi suosituksi. Haarniskojen ja aseiden piti olla muodin mukaisia siinä missä siviilipukujenkin. Mikä näistä ei ollut renessanssiajan tunnettu haarniskanvalmistuskaupunki?

- A) Innsbruck
- B) Arboga
- C) Pariisi
- D) Vaasa



6. Mille eläimelle kuvan pääsuojus on tarkoitettu?

- A) Koiralle
- B) Lehmälle
- C) Hevoselle
- D) Lohikäärmeelle

7. Kenelle kyseinen kaksikätkäinen miekka on mahdollisesti kuulunut?



- A) Paaville
- B) Siviilille
- C) Palkkasoturille
- D) Armeijan soturille

8. Kuka aikanaan tunnettu italialainen poliitikko omisti vitriinistä löytyvän sinetin?

- A) Geppetto
- B) Stefano Porcari
- C) Mario
- D) Marco Polo



9. Aseita ja muita soturien esineitä kuvioitiin myös esimerkiksi käyttäen pätkää ja norsunluuta. Mikä tämä vitriinin kummallisen näköinen esine on?



- A) Vesileili
- B) Kranaatti
- C) Ruutipullo
- D) Muumioitunut donitsi