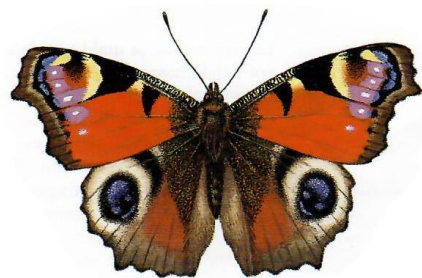


Terranova esittelee Merenkurkun luontoa ja maankohoamista. Sanat *terra nova* ovat latinaa. Pohdi mitä se tarkoittaa suomeksi?

Onko se a) planeetta maa _____ b) uusi maa _____ vai c) merenkurkku? _____

Huone 1. Kurkista huoneeseen rakennettuun luolaan. Kuka luolassa asuu? Milloin hänen esi-isänsä kuolivat sukupuuttoon?

Huone 2. Näyttelyssä on esillä sekä Suomessa että ulkomailla tavattavia hyönteisiä. Tutki eri hyönteislajeja. Löydätkö neitoperhosen, sitruunaperhosen, nokkosperhosen ja sudenkorennon? Kuvassa näet neitoperhosen.



Minkä hyönteisen haluaisit joskus nähdä luonnossa?

Huone 3. Tutki hylkeenpyyntiin käytettyä venettä ja selvitä, mitä kaikkea veneeseen otettiin mukaan, kun lähdettiin monta kuukautta kestäneelle matkalle metsästämään hylkeitä kevättalvella. Anna kolme esimerkkiä.

Huone 4. Mikä kohde pääsi Suomen ensimmäisenä luontokohteena UNESCO:n Maailmanperintölistalle vuonna 2006? Pohdi mikä tekee kohteesta ainutlaatuisen?

Huone 5. Merikotka on Suomen suurin petolintu. Mieti, miten suuri merikotkan siipiväli voi olla?
a) 1,5, m, b) 2 m vai c) noin 2,5, m?_

Tutki tarkemmin merikotkan pesästä löytyneitä luita. Selvitä, mitä merikotkat syövät?

Näyttelyssä on esillä Suomen painavin lintu. Pohdi, mikä se on? Arvaa paljonko tämä lintu voi enimmillään painaa? 6, 13 vai 21 kiloa?_____

Huone 6. Tutki näyttelyä ja selvitä, mitä eläimiä lintujen lisäksi on esillä. Katso seinän kurkistusaukoista löydätkö tuttuja eläimiä. Anna kolme esimerkkiä. Voit halutessasi myös piirtää yhden eläimistä.

Huone 7. Pohjanmaan museon kokoelmiin kuuluu mm. nisäkkäitä, lintuja ja linnunmunia. Täytettyjä eläimiä on käytetty kauan tieteellisen työn apuna ja esim. lintujen munien kerääminen oli aikoinaan tapa tutustua luontoon. Etsi kokoelmasta suurin ja pienin pöllö. Mikä on suurin?_____entä pienin?_____

